

SKINN

S.ANSELMO
vivere la differenza

Terracotta per facciate

Terracotta facade





SK1N

SISTEMA & MATERIA

La proposta SK1N prevede l'applicazione come facciata continua per superfici verticali e inclinate (tetto) utilizzando elementi in cotto con varianti di colori ceramici. L'effetto è di facciata dinamica con sottolineature orizzontali. Il colore risulta elemento caratterizzante e fondamentale per la soluzione architettonica. Il montaggio è semplice e corrispondente alla natura del prodotto particolarmente definito dalla tessitura di applicazione.

SYSTEM & MATERIAL

The SK1N proposal provides for application as a continuous façade for vertical and sloped surfaces (roof) using terracotta elements with a wide range of ceramic colours. The final effect represents a dynamic façade with particular emphasis on the horizontal lines. The colour is the characteristic element and is fundamental to the architectural solution. The installation is simple and related to the nature of the product, particularly defined by the patterns.

S.ANSELMO
vivere la differenza



SK1N

I COLORI / THE COLOURS

Il colore è elemento determinante per l'estetica generata dal particolare sistema. La gamma colori è ampia con disponibilità alla personalizzazione. La colorazione del rivestimento in terracotta può essere customizzata e quindi realizzata su commessa.

The colour is the crucial element for the aesthetics created by the particular system. The colour range is wide and can be also customised. The colouring of the surface in terracotta can also be tailor made.



SK 220 01 / SK 160 01



SK 220 02 / SK 160 02



SK 220 03 / SK 160 03



SK 220 04 / SK 160 04



SK 220 05 / SK 160 05



SK 220 06 / SK 160 06

SK1N

LE REALIZZAZIONI / THE PROJECTS

È da considerare il duplice aspetto di funzionalità e semplicità di applicazione e la forte caratterizzazione architettonica. In pratica ogni superficie in qualsiasi condizione si presta ad essere rivestita con il sistema. Il forte carattere estetico del prodotto e lo stesso sistema identificano un'architettura di stile libero.

It must be considered the dual aspect of functionality and simplicity of application and the strong architectural characterization. Every surface, in any condition, is suitable to be covered with the system. The strong aesthetic character of the product and the system itself represent a freestyle architecture.

S.ANSELMO
vivere la differenza

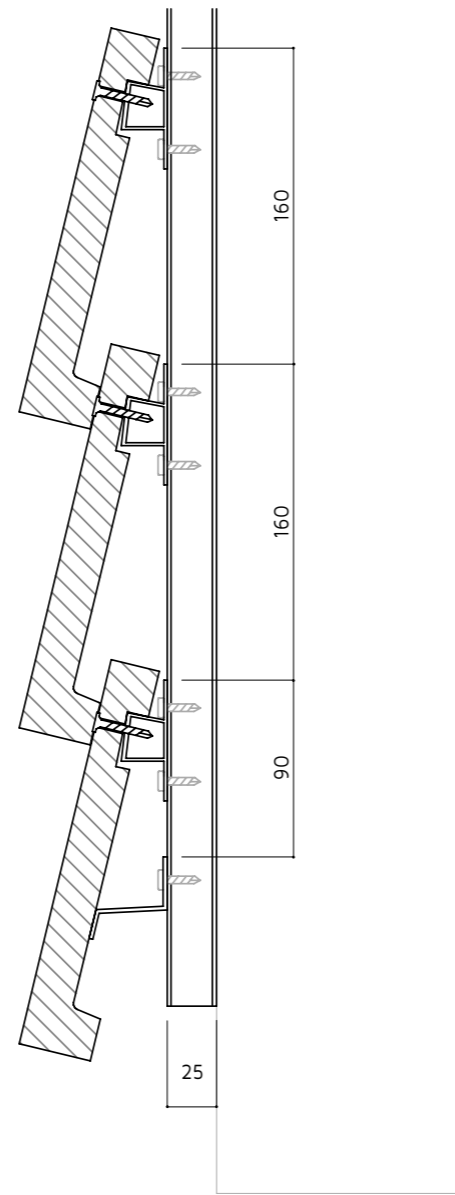




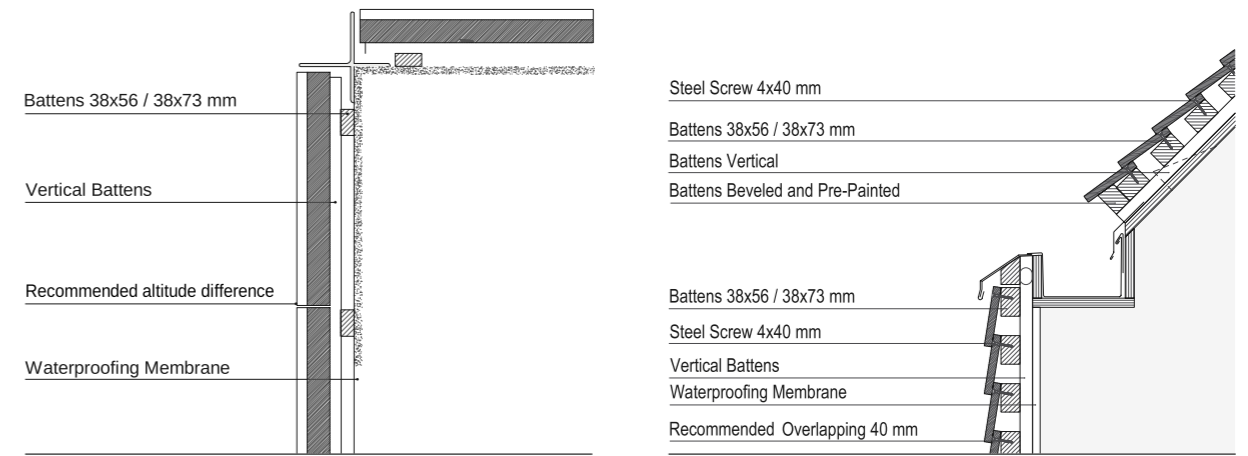


Il sistema di posa si adatta ad ogni condizione di supporto. E' previsto un telaio in legno o in alluminio sul quale sono fissate a secco mediante viti le piastre in cotto; i giunti orizzontali sono sovrapposti e quelli verticali a secco sono sfasati. Gli angoli esterni sono generalmente costituite da battenti di profili metallici. Nell'applicazione del prodotto SK1N su coperture (tetto) il giunto verticale viene stuccato a malta.

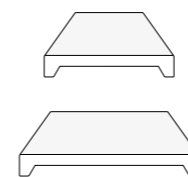
The laying system is suitable for any type of building. The elevations and the sloped roofs are framed with a layer of principal wooden or aluminium battens and a layer of secondary battens, then the terracotta SK1N tiles are fixed using screw or nails; the horizontal joints are overlapped and the vertical joints are misaligned. The corners are generally constituted by metal battens. To complete correctly the application of the SK1N tiles at the sloped roofs, the vertical joints are filled with plaster.



Vertical cut
1:5



DIMENSIONI	PEZZI	PESO AL PEZZO	SOVRAPPOSIZIONE RACCOMANDATA	PASSO LISTELLATURA RACCOMANDATA	QUANTITÀ LISTELLATURA	VITI FISSAGGIO SK1N	VITI FISSAGGIO LISTELLATURA VERT.
DIMENSIONS	PCS	WEIGHT PER PIECE	RECOMMENDED OVERLAPPING	RECOMMENDED BATTEN DISTANCE	RECOMMENDED BATTEN DISTANCE	SK1N FIXING SCREWS	BATTEN FIXING SCREWS
500x160x40 mm	17.4 pcs/m ²	4 Kg	45 mm	verticale 600 mm orizzontale 120 mm	verticale 8,7 m/m ² orizzontale 1,67 m/m ²	34,8/m ²	3,33/m
19 3/4"x6 1/4"x1 1/2"	1.61 pcs/sqf	8.8 lb	1 3/4"	vertical 23 5/8" horizontal 4 3/4"	vertical 31 13/16"/sqf horizontal 6 1/8"/sqf	3,2/sqf	29.5/ft
500x220x40 mm	11.4 pcs/m ²	5 Kg	45 mm	verticale 600 mm orizzontale 180 mm	verticale 5,7 m/m ² orizzontale 1,67 m/m ²	28,4/m ²	3,33/m
19 3/4"x8 3/4"x1 1/2"	1.05 pcs/sqf	11 lb	1 3/4"	vertical 23 5/8" horizontal 7 1/16"	vertical 20 13/16"/sqf horizontal 6 1/8"/sqf	2,6/sqf	29.5/ft



PACCHETTO PER M ²	QUANTITÀ LISTELLATURA ORIZZONTALE	QUANTITÀ LISTELLATURA VERTICALE	VITI FISSAGGIO SK1N	CODICE PACCHETTO
PACK PER SQF	VERTICAL BATTEN QUANTITY	HORIZONTAL BATTEN QUANTITY	SK1N FIXING SCREWS	PACK CODE
500x160x40 mm 19 3/4"x6 1/4"x1 1/2"	8,7 m/m ² 31 13/16"/sqf	1,67 m/m ² 6 1/8"/sqf	63,8 5.9	SKPCK160
500x220x40 mm 19 3/4"x8 3/4"x1 1/2"	5,7 m/m ² 20 13/16"/sqf	1,67 m/m ² 6 1/8"/sqf	47,4 4.4	SKPCK220



SK1N

UK Distributor

S.ANSELMO
vivere la differenza

Via Tolomei 61
35010 Loreggia (PD) Italy
T +39 049 9304711
F +39 049 5791010
com@santanselmo.it

www.santanselmo.it

 **Modular**
Clay Products

Unit 18
Blackhouse Farm
Blackhouse Road
Colgate, West Sussex
RH13 6HS
T +44 (0) 1293 854430
consult@modularclayproducts.co.uk

Follow us

